

Onderzoek op het federale niveau
Recherche au niveau fédéral
Research at the federal level

Véronique Dehant
Observatoire royal de Belgique

content

Federale wetenschap-
pelijke instellingen

Etablissements
scientifiques fédéraux

Federal scientific
institutions

Interuniversitaire
Attractiepolen

Pôles d'attraction
interuniversitaires

Interuniversity
Attraction Poles

Onderzoeksprogramma's
via BELSPO

Programmes de
recherche via BELSPO

Research programs
via BELSPO


Conclusies

Conclusions

Conclusions

NI = 

Fr = 

En = 

Federale wetenschappelijke instellingen

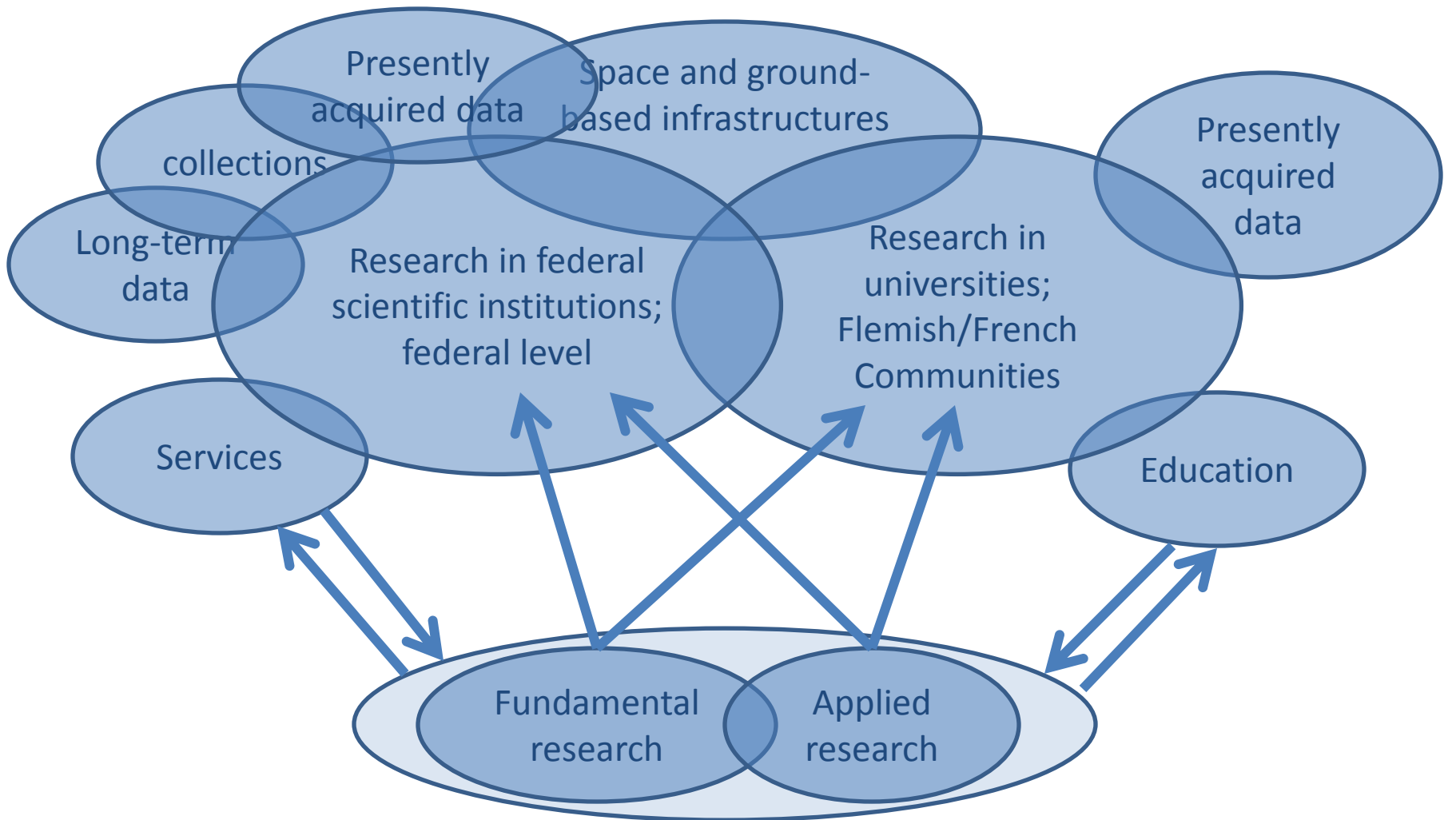
- Onderzoek complementair aan de universiteiten
- Diensverlening ; zonder onderzoek, geen efficiënte en performante diensten
- Rol van hefboom tussen publieke en academische sectoren
- Rol van hefboom tussen industriële (ruimtevaart) en academische sectoren
- toegevoegde waarde in het onderzoekslandschap
- Huidig onderinvesteringsprobleem; hoog percentage aan contractuelen

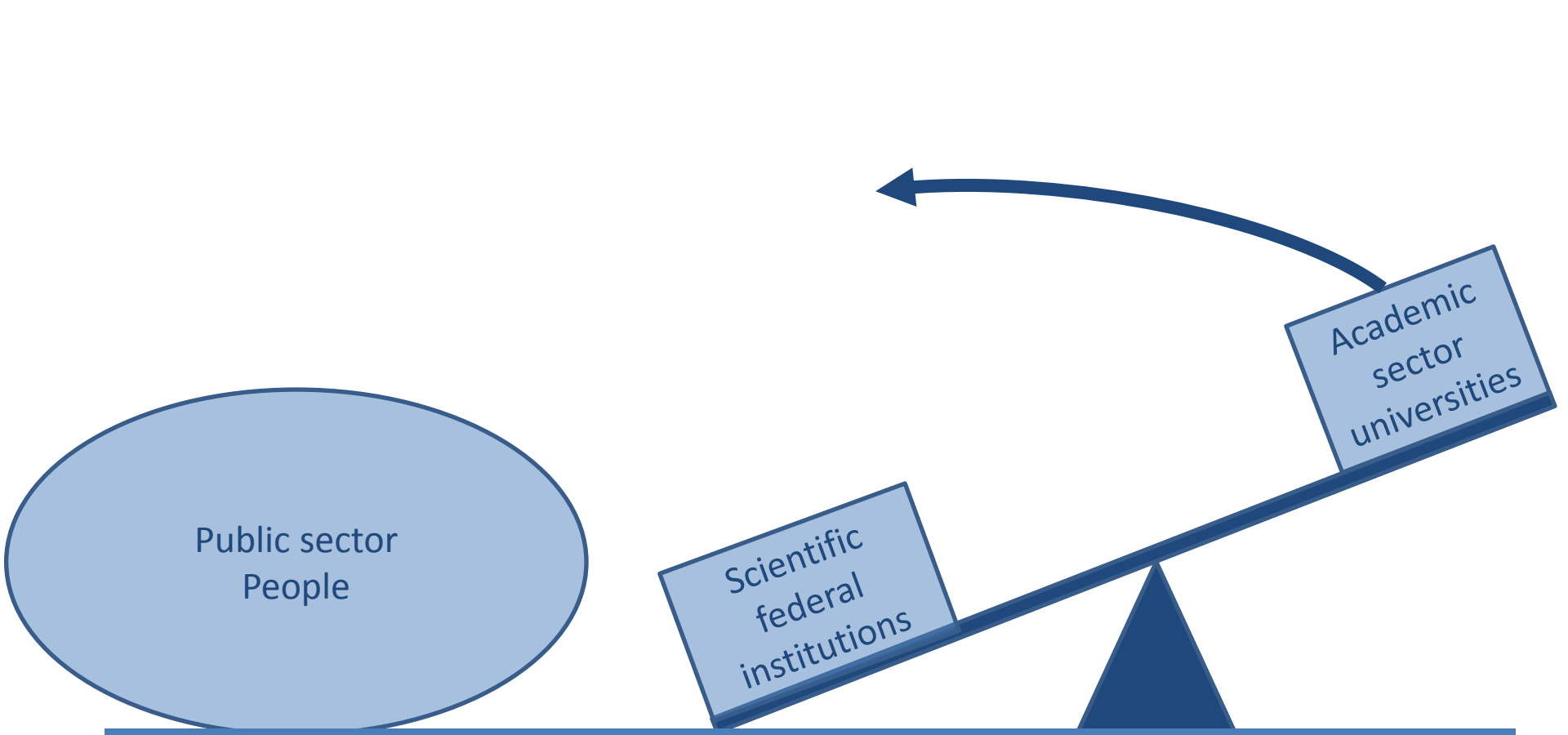
Etablissements scientifiques fédéraux

- Recherche complémentaire à celles des universités
- Charges de services; sans recherche, pas de services efficaces et performants
- Rôle de levier entre secteurs public et académique
- Rôle de levier entre secteurs industriel (spatial) et académique
- Valeur ajoutée dans le paysage de la recherche
- Problème actuel de désinvestissement; pourcentage élevé de contractuels

Federal scientific institutions

- Complementary research to that in universities
- Responsible for public services; no research, no effective and efficient services
- Role of lever between public and academic sectors
- Role of lever between industrial (spatial) and academic sectors
- Added value in the research landscape
- Current issue of disinvestment; high percentage of contractuels

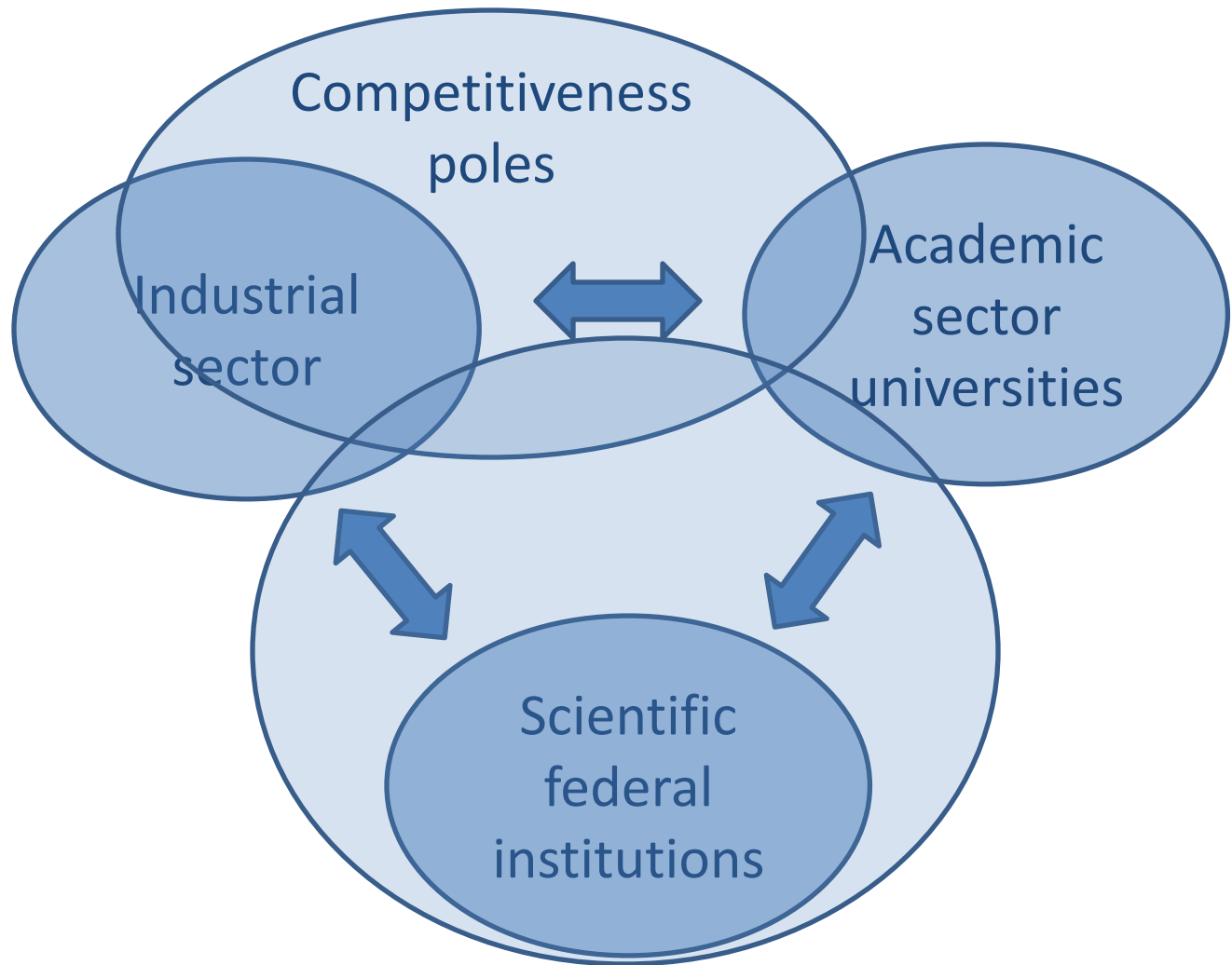




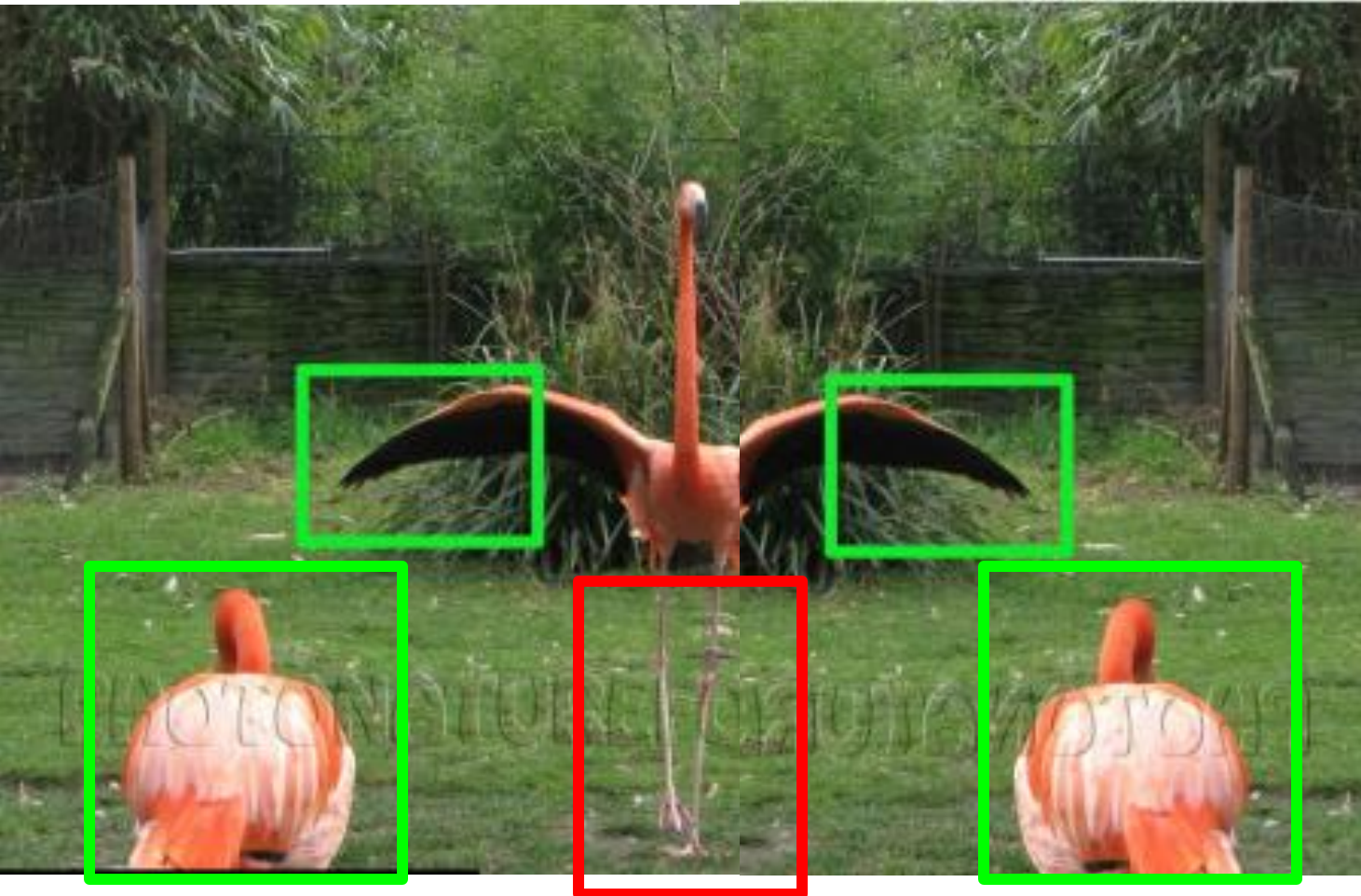
Public sector
People

Scientific
federal
institutions

Academic
sector
universities



Space research & development



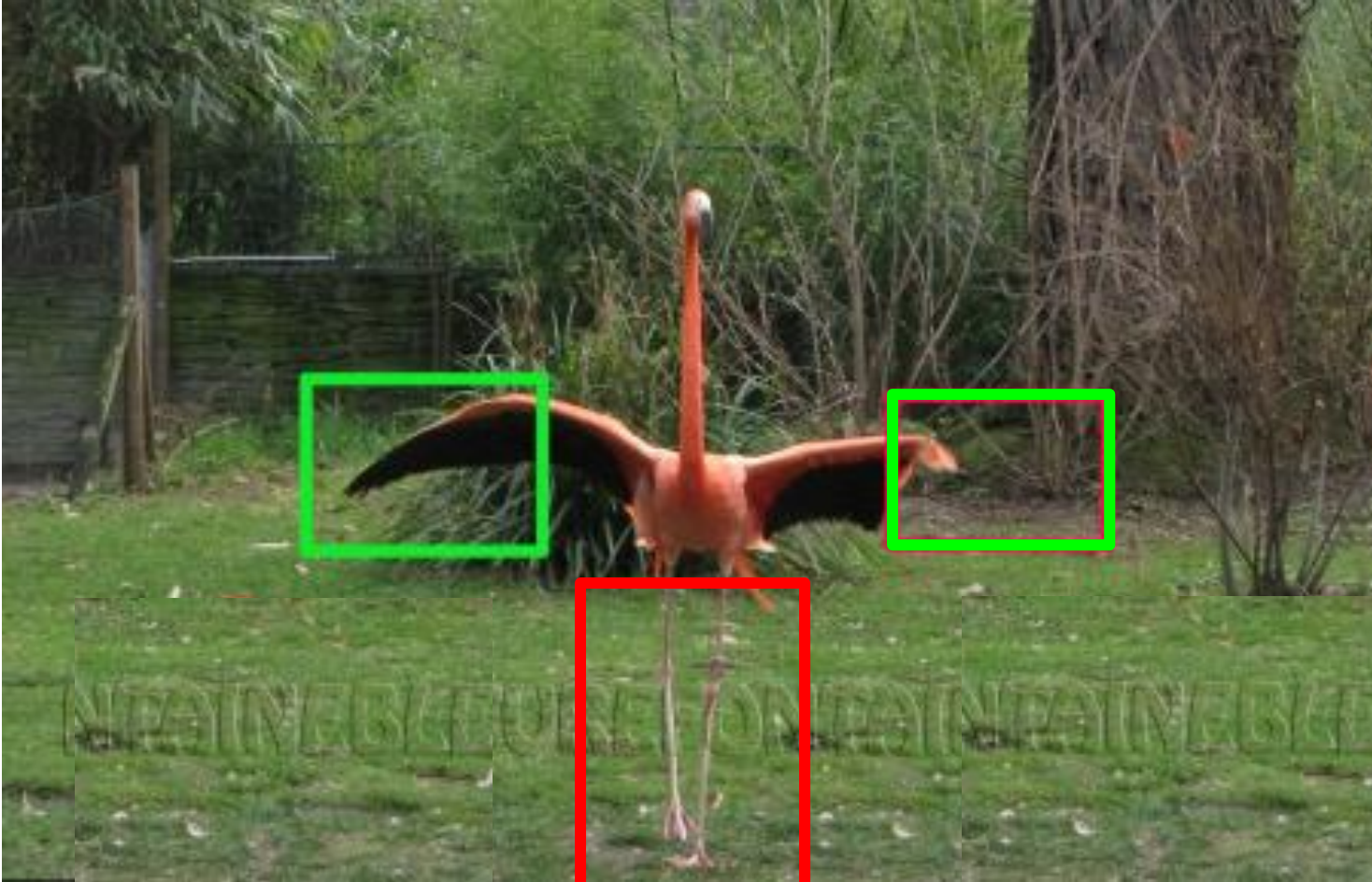
Science support

Science support

Motivation

Excellence





~~Science support~~

Motivation

Interuniversitaire Attractiepolen

- Synergetische interdisciplinaire infrastructuur-netwerken in België
- Complementaire Belgische competenties
- Extra zichtbaarheid en erkenning
- Kritische massa van Belgische onderzoekers
- Efficiënte samenwerkingen
 - FWIs + Universiteit
 - NI + Fr (+ Int)
- Geavanceerd onderzoek
- Interactie tussen alle Belgische betrokkenen
- Toegevoegde waarde in het onderzoekslandschap

Pôles d'attraction interuniversitaires

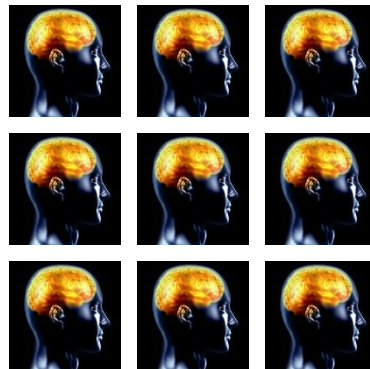
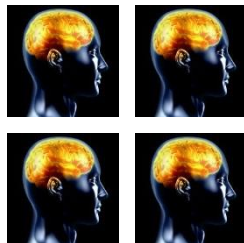
- Infrastructures-réseaux interdisciplinaires synergétiques en Belgique
- Compétences belges complémentaires
- Visibilité et reconnaissance supplémentaires
- Masse critique de chercheurs belges
- Collaborations efficaces
 - ESFs + Universités
 - NI + Fr (+ Int)
- Recherche de pointe
- Interaction entre l'ensemble des acteurs belges
- Valeur ajoutée dans le paysage de la recherche

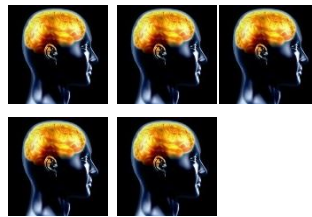
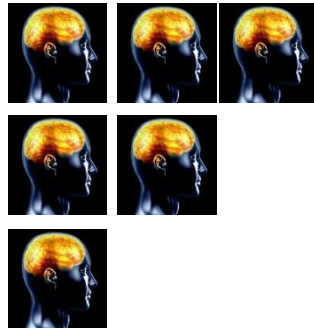
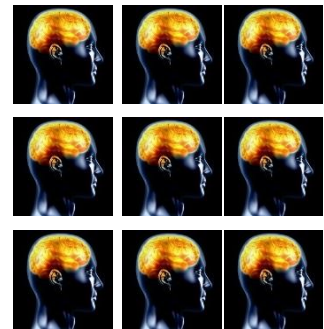
Interuniversity Attraction Poles

- Interdisciplinary synergistic network-infrastructures in Belgium
- Complementary Belgian skills
- Additional visibility and recognition
- Critical mass of Belgian researchers
- Effective collaborations
 - FSI + Universities
 - NI + Fr (+ Int)
- Advanced research
- Interaction between all Belgian actors
- Added value in the research landscape



Critical mass!





Onderzoeksprogramma's via BELSPO

Programmes de recherche via BELSPO

Research programs via BELSPO

Voorbeelden

Exemples

Examples

- Brain-be: Belgian Research Action through Interdisciplinary Networks; doelstellingen: (1) versterken van de wetenschappelijke uitmuntendheid in FWIs, (2) netwerken in de Belgische wetenschappelijke gemeenschap, enz.
- Bilaterale samenwerking: wetenschappelijke samenwerking / uitwisseling tussen landen
- Terugkeermandaten: braindrain voorkomen

- Brain-be: Belgian Research Action through Interdisciplinary Networks; buts : (1) renforcer l'excellence scientifique dans les ESFs, (2) networking dans la communauté scientifique belge, etc.
- Collaboration bilatérale : coopération scientifique/échange entre les pays
- Mandats de retour : éviter la fuite des cerveaux

- Brain-be: Belgian Research Action through Interdisciplinary Networks; aims: (1) reinforce the scientific excellence in the SFIs, (2) networking in the Belgian scientific community, etc.
- Bilateral Collaboration: scientific cooperation /exchange between countries
- Return Mandates: avoid the brain escape



Brain-be



Bilateral collaboration



Return Mandates

Conclusies

- FWIs: Onderzoek en doelstellingen noodzakelijk en complementair aan die van de universiteiten
- IAPs: Interdisciplinaire synergetische interacties tussen alle Belgische betrokkenen die hen voortstuwen naar een niveau van uitmuntendheid
- Federale onderzoeksprogramma's richten zich op specifieke doelstellingen die vaak niet gedekt zijn door de regio.

Conclusions

- ESFs: Recherche et ses objectifs nécessaires et complémentaires à celle et ceux des universités
- PAIs: Interactions interdisciplinaires synergétiques entre l'ensemble des acteurs belges, qui permet de les propulser à un niveau d'excellence
- Programmes de recherche au niveau fédéral visent des objectifs particuliers souvent non couverts par les régions.

Conclusions

- FSIs: Research and objectives necessary and complementary to that of universities
- IAPs: Interdisciplinary synergistic interactions between all Belgian actors which propels them to a level of excellence
- Federal research programs target specific objectives often not covered by the regions.