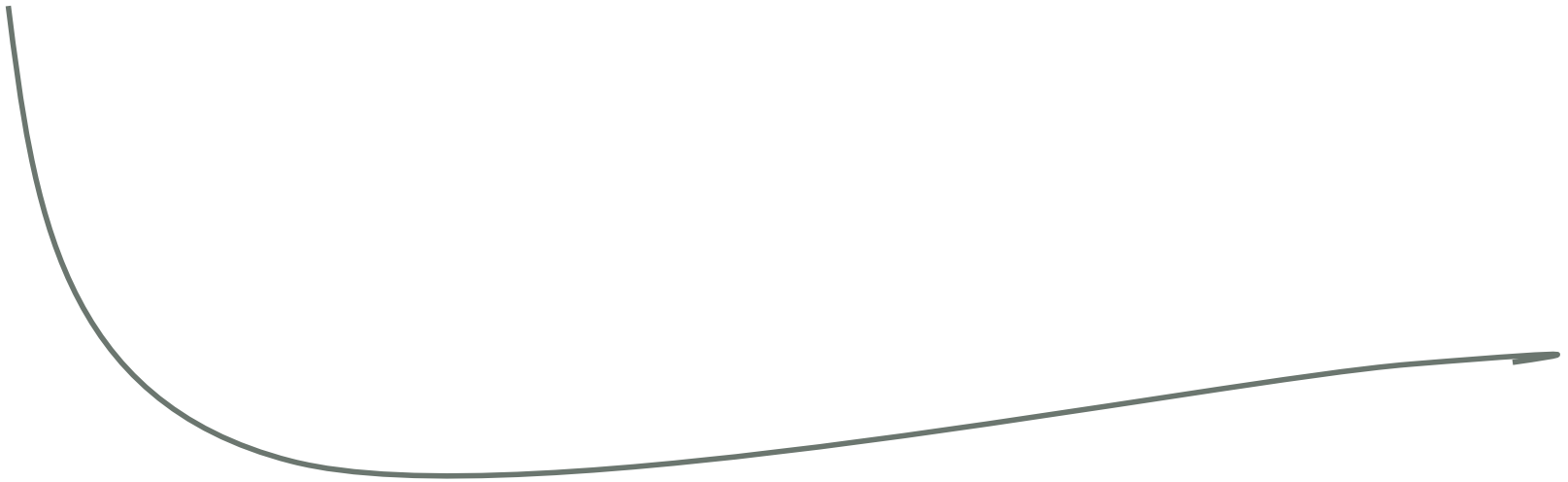


ARMOEDE EN KINDEREN : HET GROTE VERHAAL
HOORZITTING SENAAT
6/07/2015

Bea Cantillon

Waarom is de armoede niet gedaald ?



De glorierijke jaren 1975-2015

We werden rijker

We gaan langer naar school

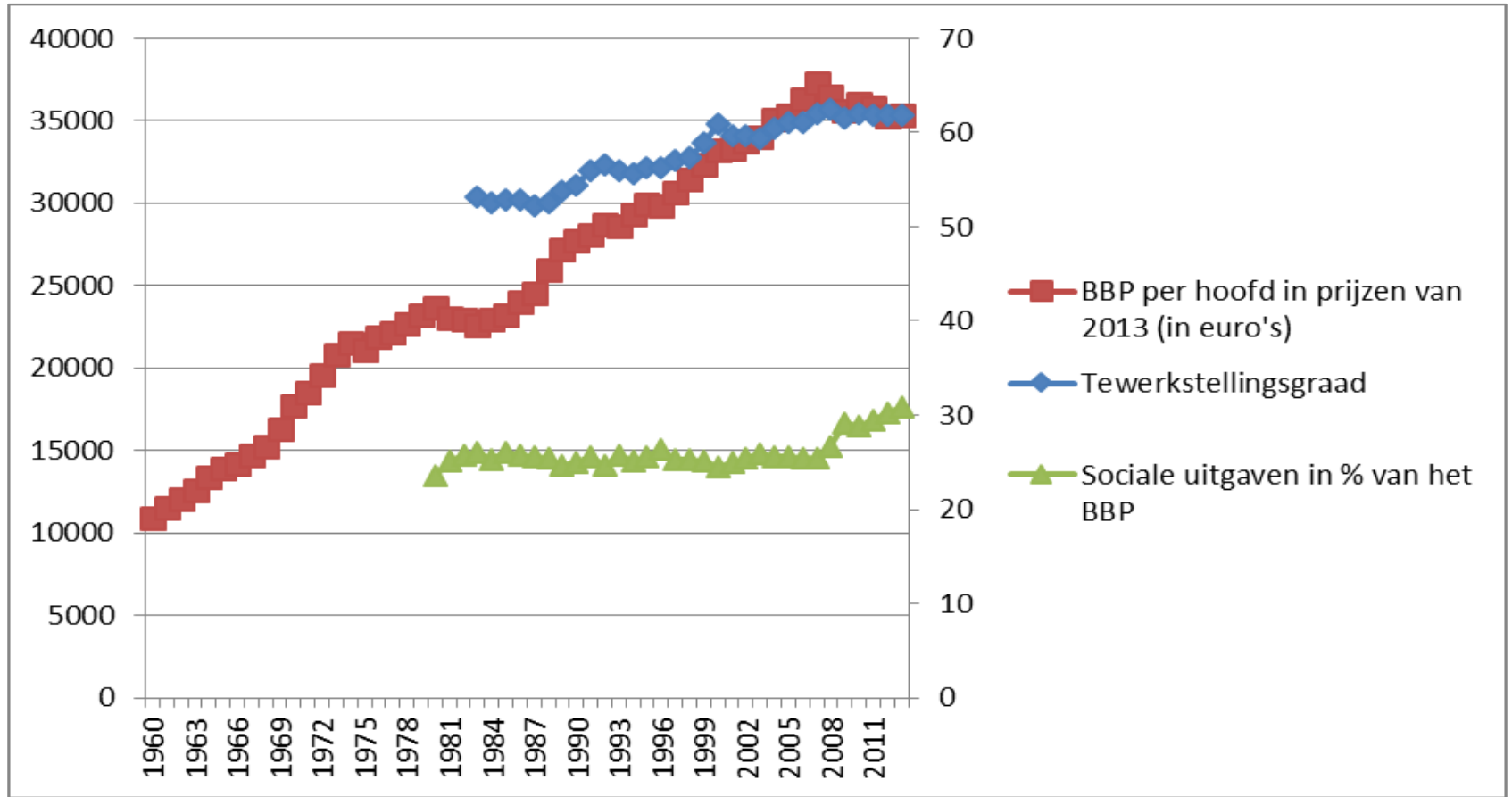
We werken met z'n allen meer

We geven meer uit aan sociale zorg

Mannen en vrouwen werden gelijk

We hebben ons bevrijd van foute grote verhalen...

en van harde labeur



Waarom is de armoede niet gedaald ?

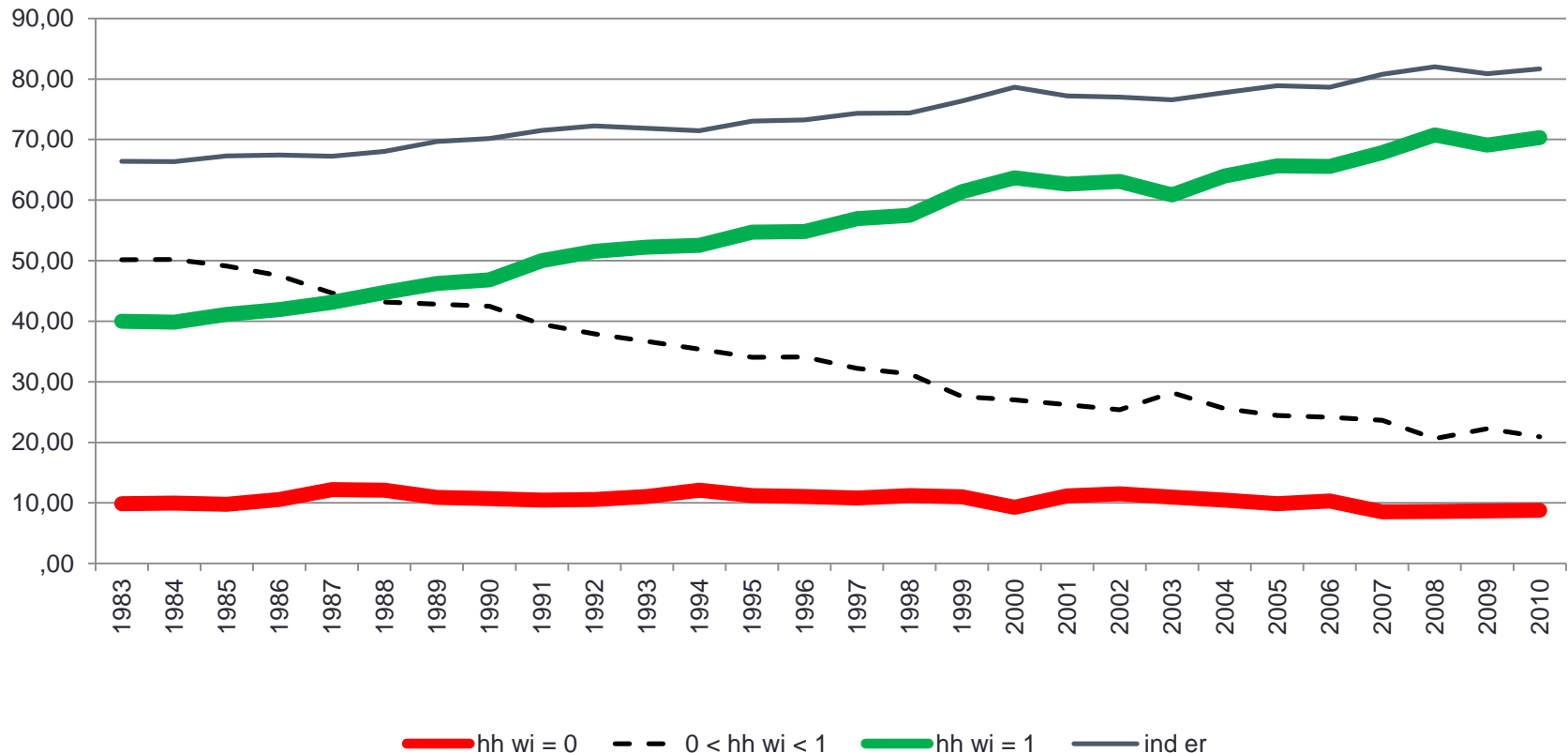
1. Scheve verdeling van jobs over huishoudens

2. Druk op lage lonen

3. Druk op sociale minimumuitkeringen

scheve verdeling van jobs over gezinnen

Evolutie van individuele werkzaamheidsgraden (20- tot 59-jarigen, exclusief fulltime studenten tussen 20 en 24 jaar) en van het aandeel werkarme en werkrijke(re) huishoudens in België, 1983-2010.



Noot: 'ind er' is de tewerkstellingsgraad; 'hh wi = 0' is het aandeel werkarme gezinnen (werkintensiteit = 0); 'hh wi = 1' is het aandeel werkrijke gezinnen (werkintensiteit = 1); '0 < hh wi < 1' is het aandeel werkrijkere gezinnen met een werkintensiteit tussen 0 en 1

Bron: EU Labour Force Survey, berekeningen Vincent Corluy (CSB).

lage lonen onder druk

	Evolutie			Niveau
	1994-2000	2004-2007	2008-2010	2010
Armoedelijk koppel + kinderen (2 & 7j.)	7,7%	1,8%	-1,3%	25.211
Bruto minimumloon (GMMI, 21 j., met werkerv.)	1,1%	-0,4%	-0,1%	16.820

Bron: Cantillon, B., Van Mechelen, N., Frans, D. en Schuerman, N. (2014)

Een alleenstaande ouder, met twee kinderen (2 & 7 j.), België 1995-2012

<u>Voltijds werkend, minimum loon</u>				
	Netto-inkomen in Euro per maand (prijzen 2012)	1.479	1.647	1.743
	Als % van armoedelijjn *	n.b.	100%	105%
	Verandering 1995=100	100,0	111,3	117,8
a	Bruto inkomen	100,0	100,8	101,3
b	Kinderbijslag	100,0	96,6	124,7
c	Kinderopvangkosten	100,0	47,5	49,4
d	Inkomstenbelastingen en sociale zekerheidsbijdragen (als % van a)	17%	10%	10%

	<u>Alleenstaande ouder, werkloos, minimum loon</u>			
	Netto-inkomen in Euro per maand (prijzen 2012)	1370	1406	1425
	Als % van armoedelijjn *	n.b.	104%	89%
	Verandering 1995=100	100,0	102,6	104,1
a	Werkloosheidsuitkering	100,0	102,9	105,8
b	Kinderbijslag	100,0	101,7	99,1
c	Inkomstenbelastingen en sociale zekerheidsbijdragen (als % van a)	0%	0%	0%

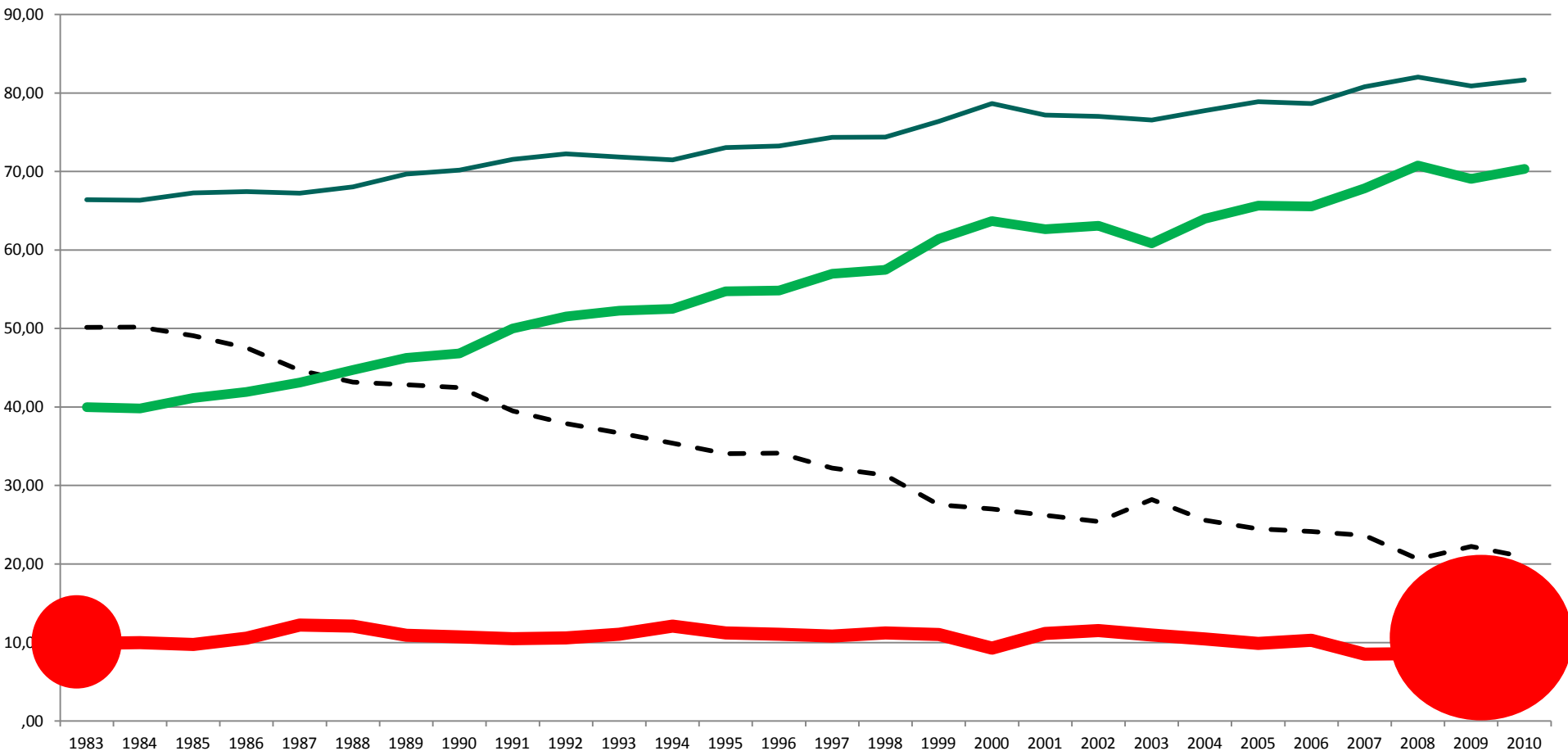
divergerende armoedetrends naar werkintensiteit

<i>Evolutie (ppn) Post-transfer armoederisico [20-59]</i>	1994-2000	2004-2007	2007-2010	Niveau 2010
(Totale bevolking op actieve leeftijd)	-3,0***	-0,1	1,4	13%
(Werkarme bevolking WI<0.5)	-0,8***	4,7**	6,8***	49%
(Werkrijke bevolking WI>=0.5)	-1,4	0,2	-0,2	5%

Noot: Ppn= percentagepunt verandering, WI, de werkintensiteit geeft de verhouding van het aantal gewerkte maanden gedurende het referentiejaar tot het aantal maanden dat theoretisch gewerkt had kunnen werken op gezinsniveau weer, ***, ** en *: significant met een betrouwbaarheid van respectievelijk 95%, 90% en 85%.

Bron: Cantillon, B., Van Mechelen, N., Frans, D. en Schuerman, N. (2014)

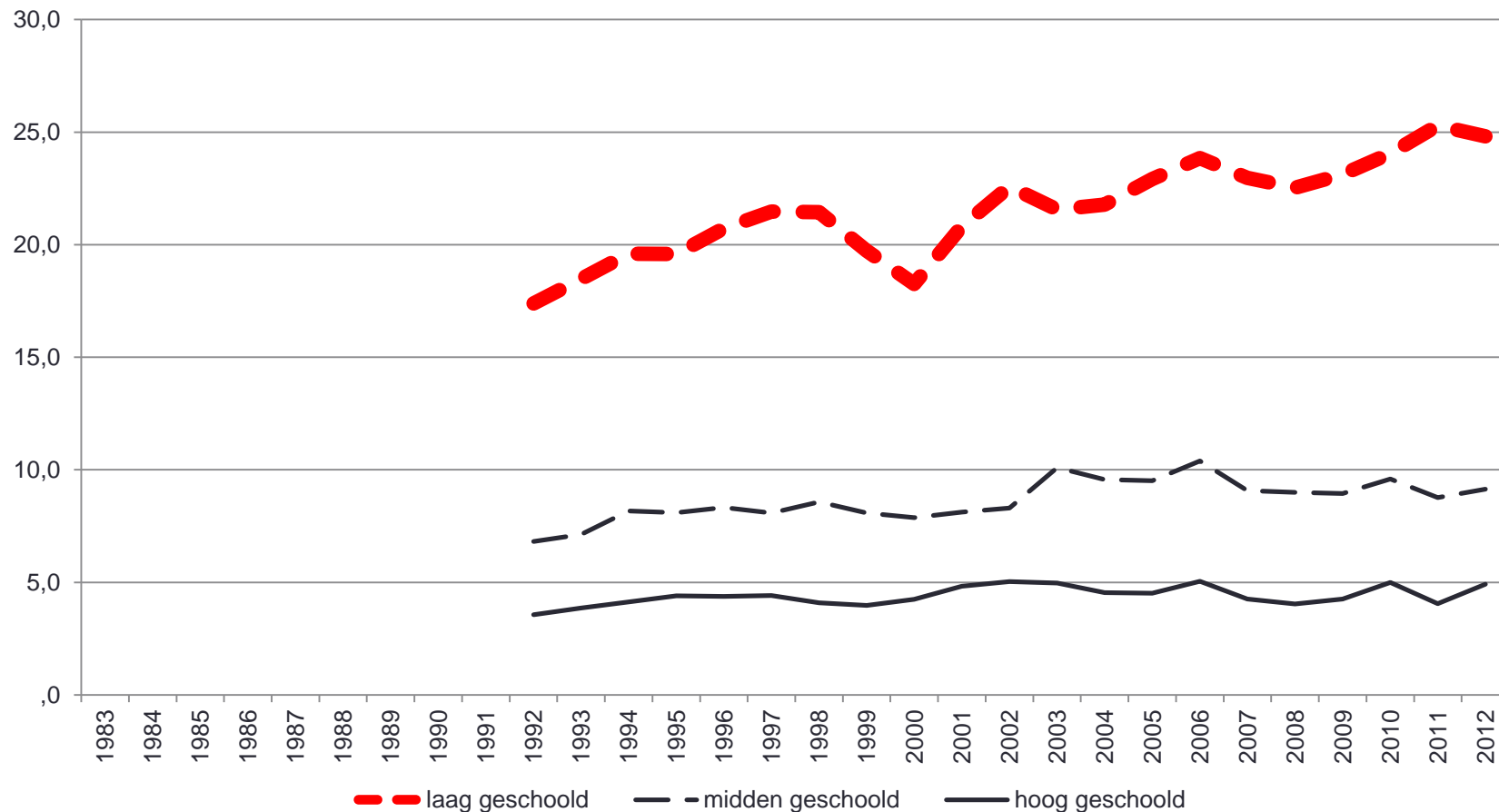
en sluimerende dualisering



— employment rate
— Work intensity = 0
- - Work intensity between 0 and 1
— Work intensity = 1

met een sterke sociale gelaagdheid

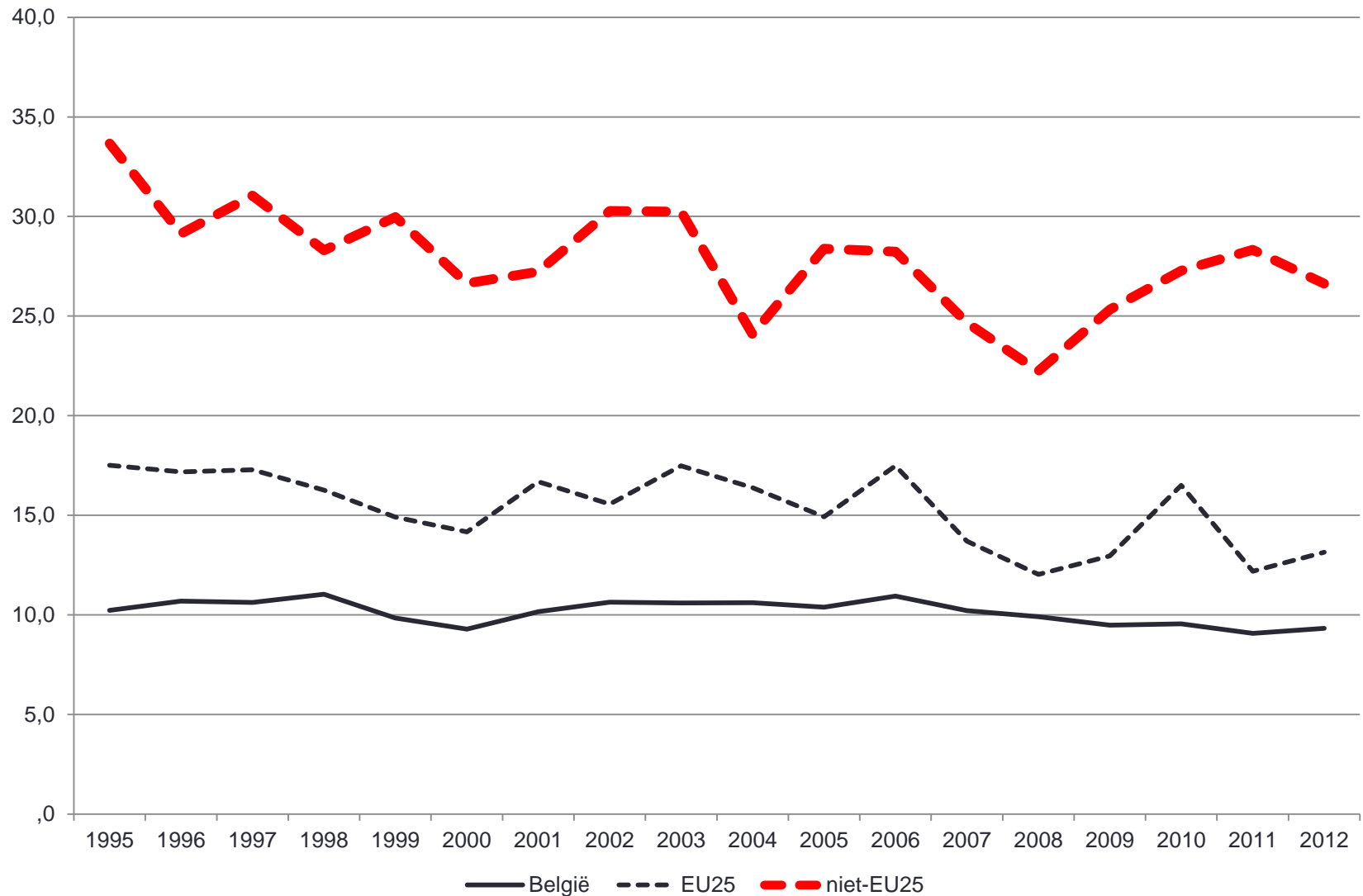
Risico op werkarmoede naar onderwijsniveau in België, 1983-2012.



Bron: EU Labour Force Survey, berekeningen Vincent Corluy (CSB).

en etnische gelaagdheid

Risico op werkarmoede naar nationaliteit , België 1995-2012

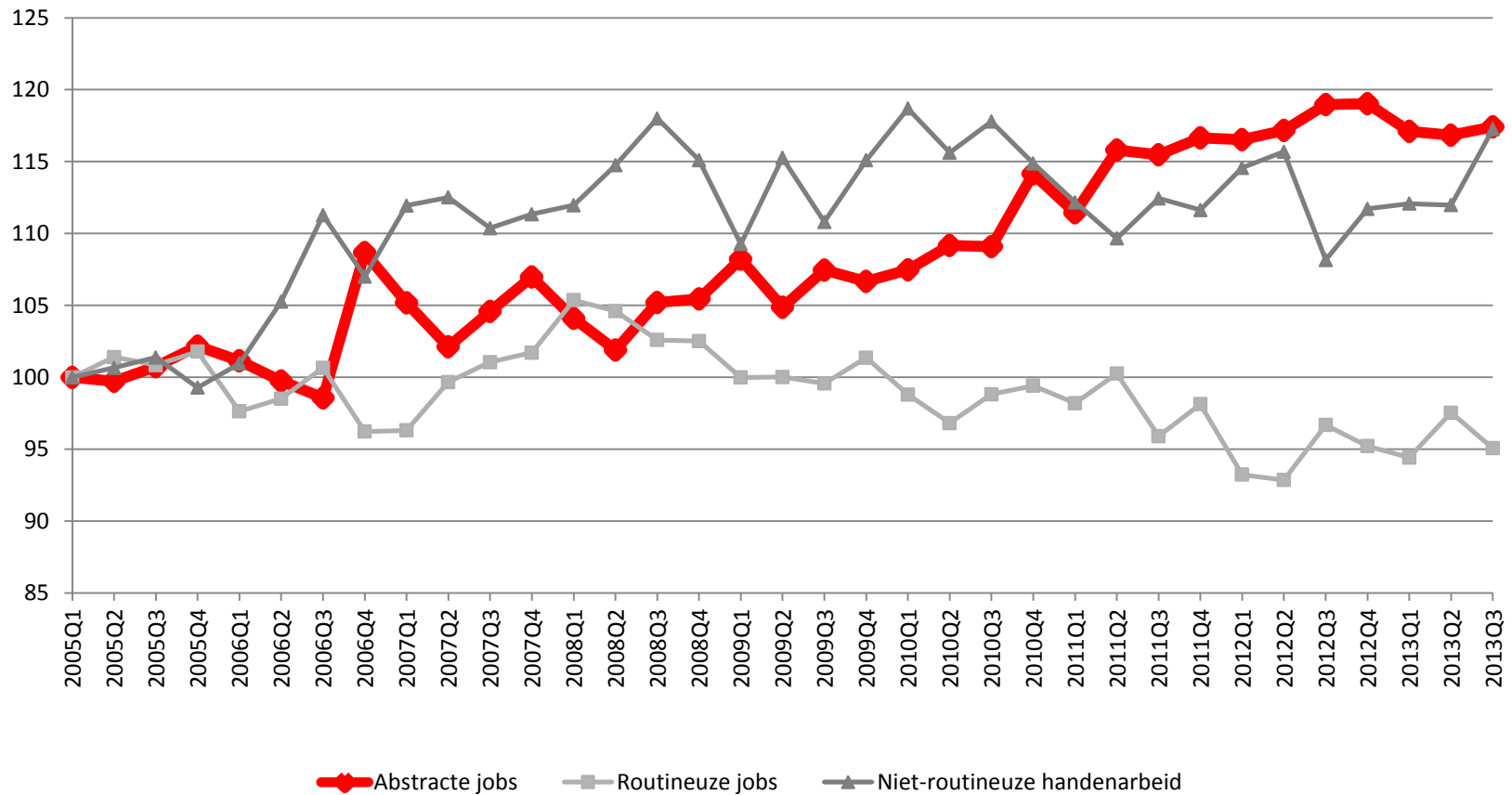


De mechanismen

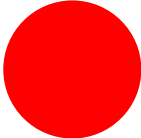

1. *Globalisering en migratie*
2. *Technologische vooruitgang*
3. *Emancipatie van de vrouw (en homogamie)*

Polarisatie van werk

Totale tewerkstelling per beroepsgroep in België, 2005-2013.



Bron: Goos, M. (Center for Economic Studies – KULeuven).

- Polarisatie tussen de “werkrijken” en “werkarmen”
- Druk op **lage lonen en slechte risico's** 
- Nieuwe uitgaven voor **goede risico's (Mattheuseffecten)** 

Que faire ?

- Werk
- Fatsoenlijk inkomen

→ Sociale herverdeling en investering op de agenda !

Geharmoniseerde werkgelegenheidsgraad 2009 in procenten van de overeenstemmende bevolking op arbeidsleeftijd

	Brussel	Vlaanderen	Wallonië	België	EU27	Doelstelling EU
Totaal	55,1	65,8	56,2	61,6	64,6	2010: 70%
Mannen	61,0	70,9	62,3	67,2	70,7	
Vrouwen	49,3	60,5	50,2	56,0	58,6	2010: 60%
15-24 jaar	19,1	28,6	21,8	25,3	35,2	
25-54 jaar	67,5	85,1	74,2	79,8	78,2	
55-64 jaar	42,3	35,8	32,7	35,3	46,0	2010: 50%
p.m. 20-64 jaar	59,5	71,5	61,7	67,1	69,1	2020: 75%
Laaggeschoolden	35,1	42,4	34,0	38,6	46,2	
Middengeschoolden	53,0	69,6	60,7	65,4	69,1	
Hooggeschoolden	75,5	84,2	80,1	81,9	82,9	
Nationale onderdanen	55,4	66,3	57,2	62,5	65,0	
Overige EU-onderdanen	63,1	64,8	52,8	59,6	68,0	
Bronnen: EC, ADSEI. Niet-EU-onderdanen	38,8	44,5	28,9	38,8	55,7	

minima optillen

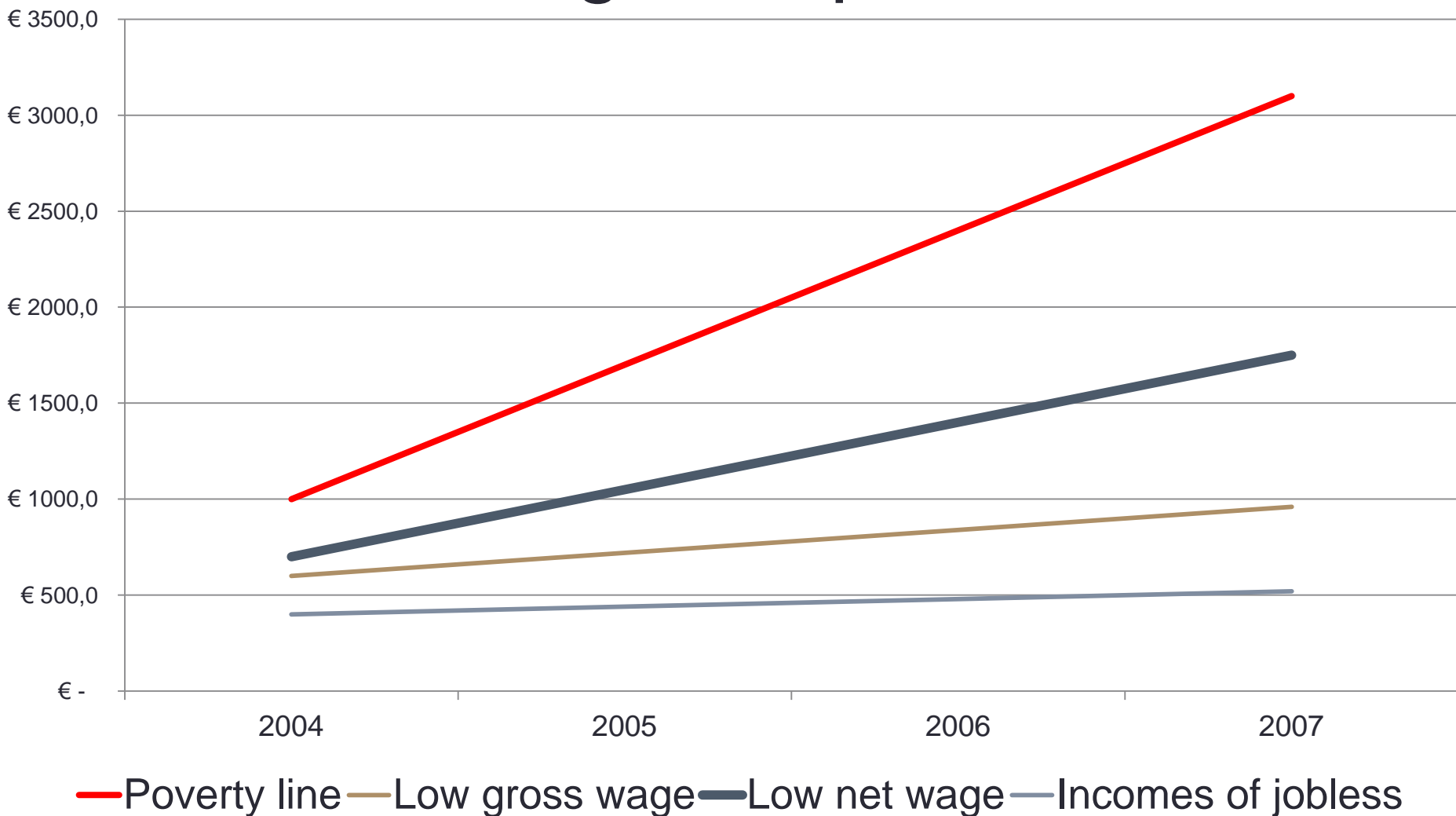
		In % armoedelijk alleenstaande, 2 kinderen
Leefloon	Gezinshoofd	74
Werklh	Gezinshoofd	89
Invaliditeit	Gezinshoofd	
Minimumloon		105
Loonmassa in vte***		

Noot: *1970 voor werkloosheid en invaliditeit; 1975 voor andere indicatoren.

**Werkloosheid voor samenwonenden: tot 1981 2de periode; vanaf 1982 3de periode; eerste kolom heeft betrekking op 1970-1981.

***Voor de tijdreeksbreuk als gevolg van wijziging in de berekening van het arbeidsvolume in voltijdsequivalenten vanaf het tweede kwartaal 1999 werd gecorrigeerd door gemiddelde jaarlijkse groei van de voorgaande 3 jaren toe te passen.
Bron: Cantillon, B., Van Mechelen, N., Frans, D. en Schuerman, N. (2014).

Het zinkende glazen plafond



... inspanning om armoedekloof te dichten wordt groter



Nieuwe paradigma's

- **Sociale investering**
- **Sociale innovatie**
- **Nieuwe vormen van sociale herverdeling**

“herverdelen, investeren en innoveren”

De herverdelingsopdracht is erg veeleisend

sociale minima tot aan de Europese armoedenorm brengen
kost zo'n 5% van het BBP !

- Bewaken van de minimumlonen in Europees verband
- “Zero-tax” op lage lonen
- Subsidiëren van laagproductieve arbeid
- Ondersteunen van informele zorgarbeid
- “Spending shift” : progressief universalisme, selectiviteit binnen de universaliteit, kostencompensaties (inz. Kinderbijslagen)
- “Tax shift”

-blind middels belastingkredieten/werkbonus/rugzakken/ voorwaardelijk basisinkomen ?

-niches ontsluiten middels dienstencheques ?

-social profit en sociale economie ondersteunen ?

Besluit

- De globale stabiliteit verbergt sterke onderliggende inegalitaire krachten
- Ons sociaal model heeft weerstand geboden (' Running harder to standstill ')
- Maar om de U-curve te vermijden moet de welvaartsstaat in een hogere versnelling

de U-curve

